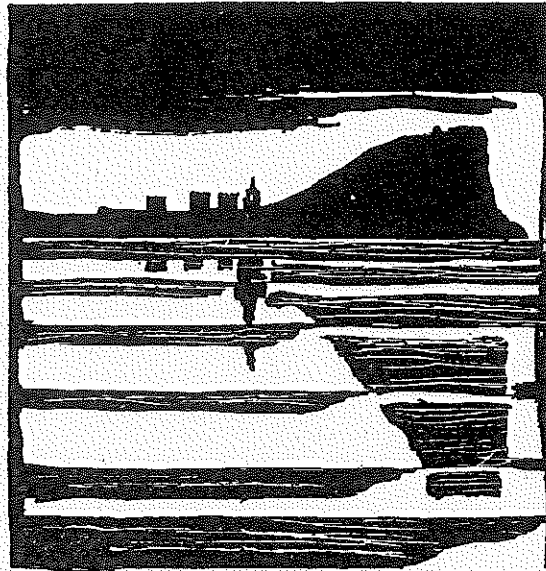


AYUNTAMIENTO DE GIJON



Plan Especial de Protección y Reforma Interior del Cerro de Santa Catalina

INFORMACION Y NORMATIVA PARTICULARIZADA DE LOS EDIFICIOS

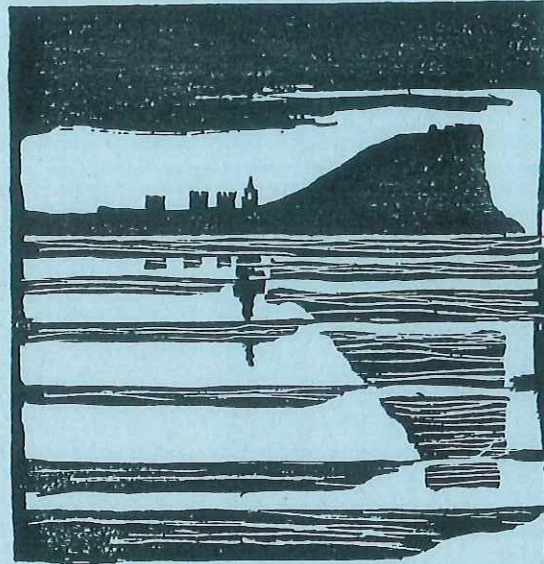
MANZANA

2119

EDIFICIO

15

AYUNTAMIENTO DE GIJON



Plan Especial
de Protección y Reforma Interior
del barrio de Cimadevilla

FICHAS DE INFORMACION

MANZANA

--	--	--	--

EDIFICIO

--	--

características del edificio

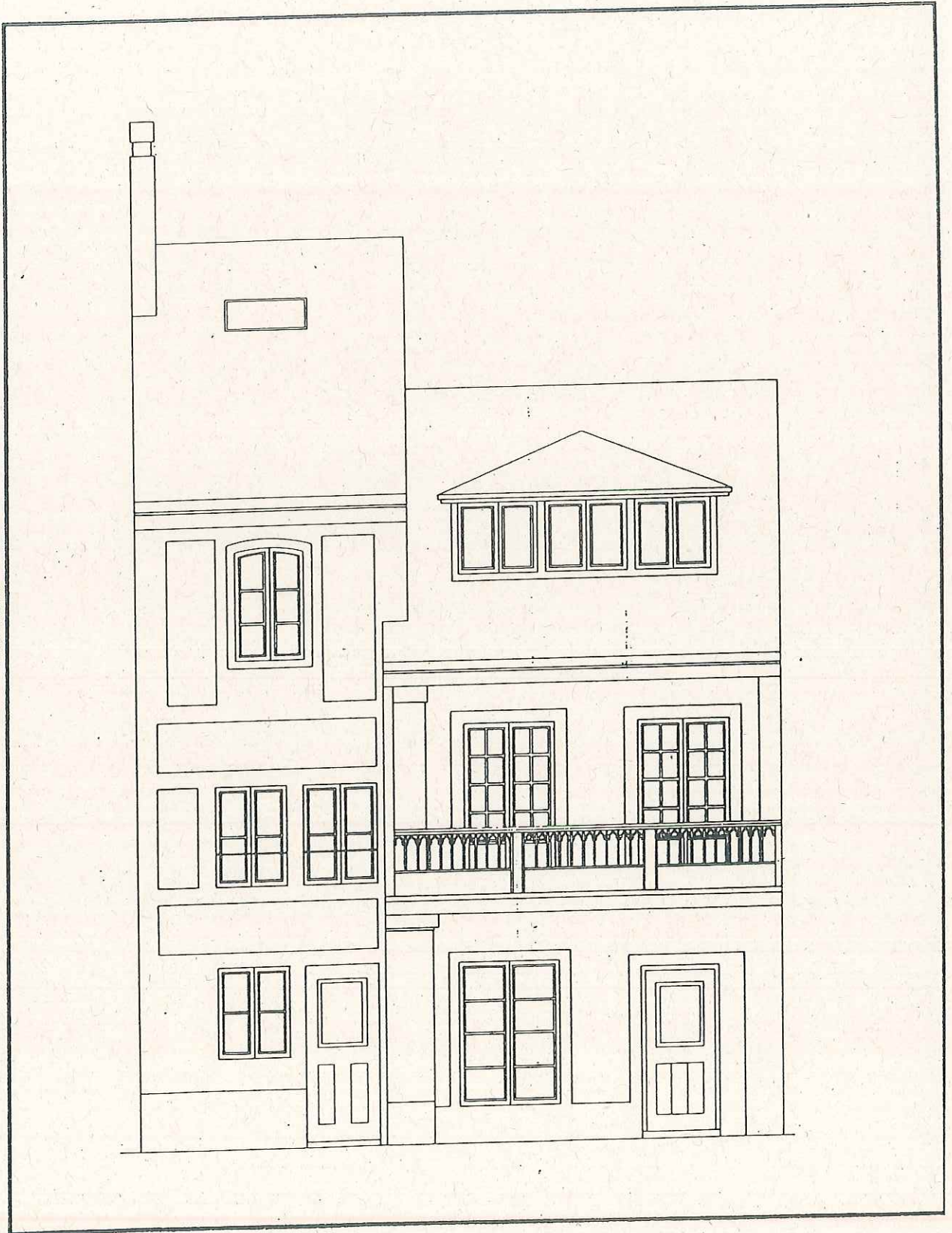
código del edificio

21191

edificio

ESTADO ACTUAL:

© fichas de información y análisis
de actuaciones de rehabilitación
ARC/GRUSA



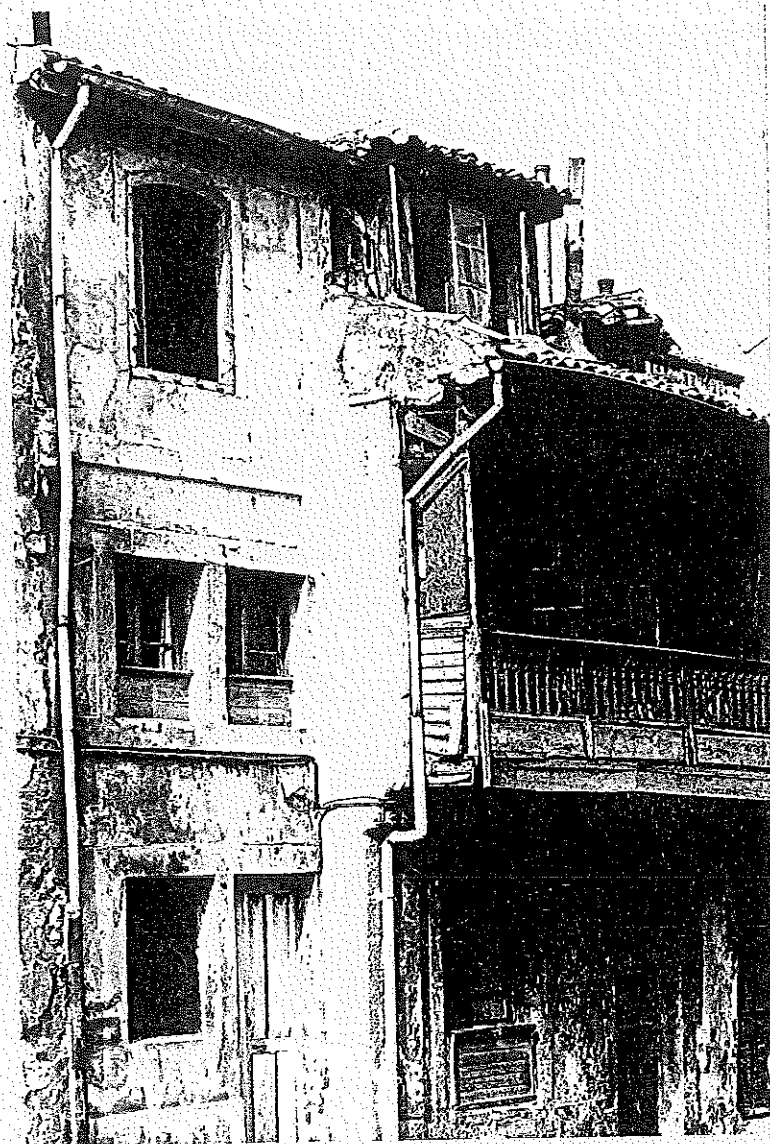
edificio

código del edificio

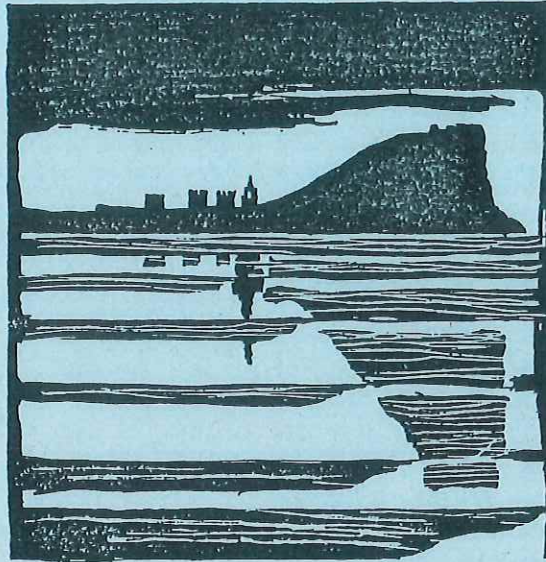
211916

DOCUMENTACION FOTOGRAFICA

© Fichas de información y análisis
de actuaciones de rehabilitación
ARC/GRUSA



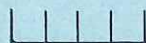
AYUNTAMIENTO DE GIJON



Plan Especial
de Protección y Reforma Interior
del barrio de Cimadevilla

NORMATIVA

MANZANA



EDIFICIO



N-2

código del edificio 21191

CALIFICACION Y NORMATIVA DE ACTUACION

CALIFICACION P4

EDIFICIO CON NORMATIVA DE PROTECCION

APLICACION DE LA CALIFICACION

EDIFICIOS CON VALOR EN LA CONFORMACION DEL AMBIENTE URBANO, SIN ESPECIAL INTERES ARQUITECTONICO O HISTORICO

TIPOS DE ACTUACIONES GENERALES AUTORIZADAS:

REHABILITACION; REESTRUCTURACION INTERIOR PARCIAL; REESTRUCTURACION INTERIOR MAYORITARIA O TOTAL

Se autorizan con carácter general las obras parciales de mantenimiento, reparación y consolidación

OTROS TIPOS DE ACTUACIONES GENERALES AUTORIZADAS:

TIPO DE ACTUACION PREFERENTE:

TIPOS DE ACTUACIONES GENERALES EXCLUIDAS:

AMPLIACION; DEMOLICION Y SUSTITUCION

ELEMENTOS DISCONFORMES FUERA DE ORDENACION:

CONDICIONES ESPECIFICAS DE LAS ACTUACIONES EN EL EDIFICIO

Se restaura la fachada, manteniendo la balconada.

Se creará un patio posterior, de dimensiones indicadas en Plano de Características de la Edificación.

CONDICIONES DE USO: Residencial exclusiva.

N.º 3

edificio:

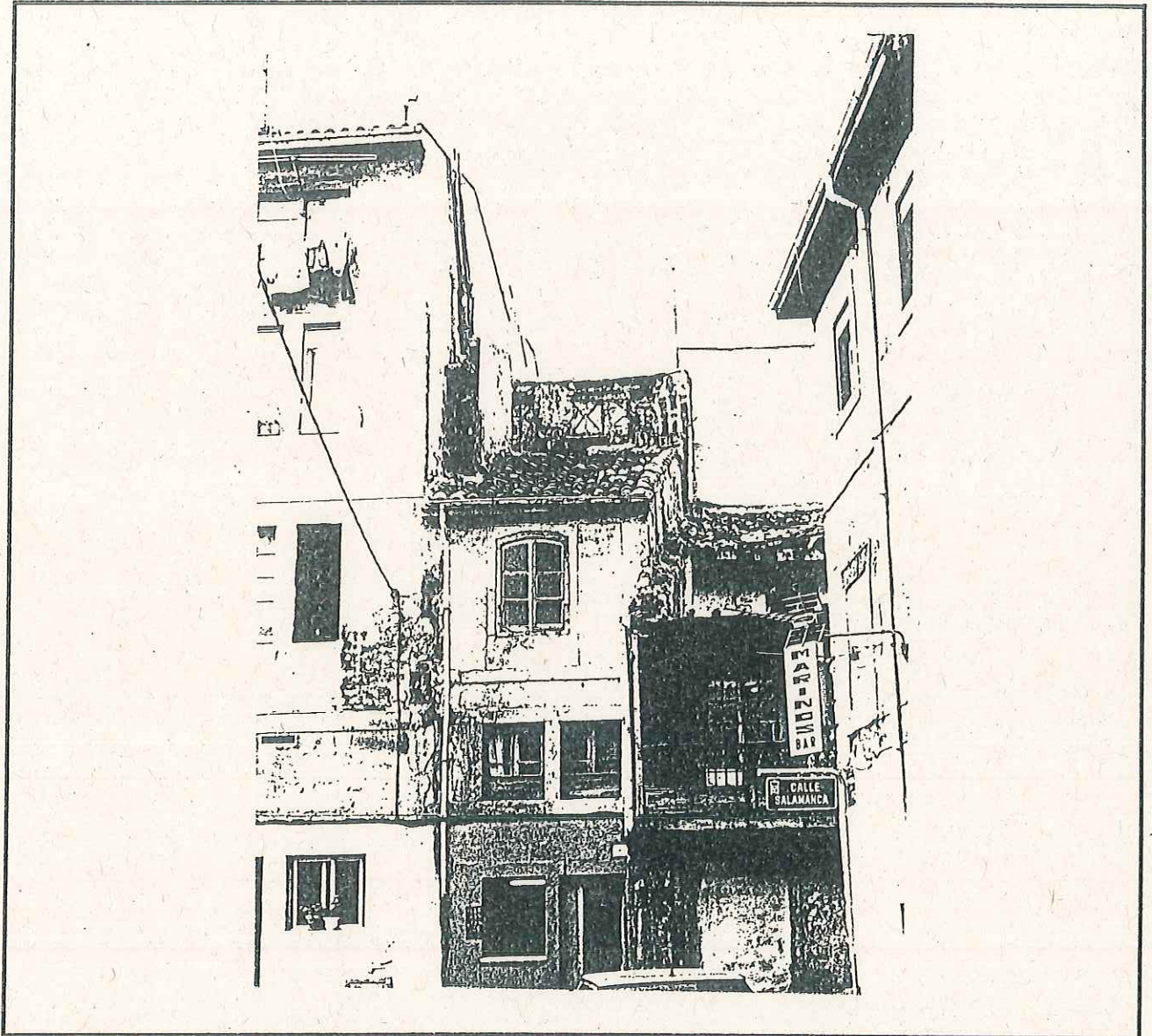
código del edificio

211916

OBRAS DE ADECUACION ARQUITECTONICA DE ELEMENTOS EXTERIORES

CALIFICACION

EDIFICIO CON NORMATIVA DE PROTECCIÓN



© Fichas de información y análisis de actuaciones de rehabilitación
ARC/GRUSA

OBRAS NECESARIAS DE CARACTER ORDINARIO
(Exigibles/Art. 181 de la Ley del Suelo)

OBRAS NECESARIAS DE CARACTER EXTRAORDINARIO
(Exigibles/Art. 182 de la Ley del Suelo)

Restauración fachada originaria.

Se repondrán balaustres, manteniendo la conformación de la balconada.